

Anomalie Termico/Pluviometriche rispetto al CliNo 61-90

Thermo-Pluviometric anomalies vs CliNo 61-90

Stazioni Stations	Ottobre '15 October '15	Tmax Media Average Tmax (°C, CliNO 1961-1990)	Anomalia Tmax Tmax Anomaly (°C)	Tmin Media Average Tmin (°C, CliNO 1961-1990)	Anomalia Tmin Tmin Anomaly (°C)	Precipitazione Cumulata Media Average Precipitation Amount (mm, CliNO 1961-1990)	Anomalia Precipitazione Precipitation Anomaly (mm)
Paganella(*)	1^ Decade (first 10-day period)	7,6	-1,6	2,8	-0,9	73	25
	2^ Decade (second 10-day period)	5,9	-4,4	1,3	-3,5		
	3^ Decade (third 10-day period)	4,5	0,5	0,2	1,1		
Torino Bric della Croce	1^ Decade (first 10-day period)	16,6	-2,0	11,0	-0,3	74	32
	2^ Decade (second 10-day period)	14,6	-1,8	9,2	-0,6		
	3^ Decade (third 10-day period)	13,0	0,3	7,4	2,0		
Piacenza	1^ Decade (first 10-day period)	19,8	-2,6	10,6	2,0	94	-22
	2^ Decade (second 10-day period)	16,9	-1,5	8,7	1,3		
	3^ Decade (third 10-day period)	14,7		6,5			
Brescia Ghedi	1^ Decade (first 10-day period)	20,9	0,4	11,1	1,9	84	5
	2^ Decade (second 10-day period)	18,3	-0,8	9,0	1,2		
	3^ Decade (third 10-day period)	15,6	2,1	6,1	0,6		
Treviso Istrana	1^ Decade (first 10-day period)	21,3	-0,9	10,9	2,9	82	0
	2^ Decade (second 10-day period)	19,2	-1,9	8,9	1,2		
	3^ Decade (third 10-day period)	17,0	0,8	6,1	1,9		
Trieste	1^ Decade (first 10-day period)	20,2	0,0	14,4	0,6	87	19
	2^ Decade (second 10-day period)	18,4	-0,4	12,9	-2,1		
	3^ Decade (third 10-day period)	15,9	2,5	11,0	0,2		
Sarzana luni	1^ Decade (first 10-day period)	22,4	-0,5	12,9	3,8	149	-8
	2^ Decade (second 10-day period)	20,6	-1,2	11,7	1,6		
	3^ Decade (third 10-day period)	18,7	0,5	9,5	1,6		
M.te Cimone(*)	1^ Decade (first 10-day period)	7,7	-1,6	3,2	0,3	80	10
	2^ Decade (second 10-day period)	6,0	-2,0	1,9	-0,5		
	3^ Decade (third 10-day period)	4,7	1,1	0,3	1,3		
Cervia	1^ Decade (first 10-day period)	21,3	-1,9	11,1	2,7	55	17
	2^ Decade (second 10-day period)	19,5	-1,7	9,6	0,9		
	3^ Decade (third 10-day period)	16,7	-0,8	7,5	0,4		
Capo Mele	1^ Decade (first 10-day period)	21,7	-1,1	16,0	-1,2	97	-6
	2^ Decade (second 10-day period)	20,5	-2,0	14,6	-2,2		
	3^ Decade (third 10-day period)	18,8	0,3	13,2	-0,3		
Pisa / S.Giusto	1^ Decade (first 10-day period)	23,1	-0,5	12,3	3,3	120	29
	2^ Decade (second 10-day period)	21,5	-2,2	10,9	1,4		
	3^ Decade (third 10-day period)	19,2	0,2	8,6	0,3		
Arezzo	1^ Decade (first 10-day period)	21,8	-0,7	9,0	3,6	75	16
	2^ Decade (second 10-day period)	19,8	-1,7	7,7	0,7		
	3^ Decade (third 10-day period)	17,1	-0,2	5,6	1,3		



Anomalie Termico/Pluviometriche rispetto al CliNo 61-90

Thermo-Pluviometric anomalies vs CliNo 61-90

Stazioni Stations	Ottobre '15 October '15	Tmax Media Average Tmax (°C, CliNO 1961-1990)	Anomalia Tmax Tmax Anomaly (°C)	Tmin Media Average Tmin (°C, CliNO 1961-1990)	Anomalia Tmin Tmin Anomaly (°C)	Precipitazione Cumulata Media Average Precipitation Amount (mm, CliNO 1961-1990)	Anomalia Precipitazione Precipitation Anomaly (mm)
Grosseto	1^ Decade (first 10-day period)	23,6	-1,1	12,7	2,3	87	n.a.
	2^ Decade (second 10-day period)	22,1	-0,7	11,7	0,6		
	3^ Decade (third 10-day period)	19,7	-0,3	9,3	3,0		
Vigna di Valle(*)	1^ Decade (first 10-day period)	21,7	-0,7	13,6	1,8	110	18
	2^ Decade (second 10-day period)	20,1	-0,4	12,5	0,9		
	3^ Decade (third 10-day period)	17,7	0,6	10,3	2,1		
Termoli	1^ Decade (first 10-day period)	21,9	0,8	16,5	1,4	45	11
	2^ Decade (second 10-day period)	20,4	1,5	15,1	1,1		
	3^ Decade (third 10-day period)	17,9	0,7	12,9	1,5		
Guidonia	1^ Decade (first 10-day period)	24,4	-0,8	11,8	2,6	89	n.a.
	2^ Decade (second 10-day period)	22,8	-0,6	10,8	0,9		
	3^ Decade (third 10-day period)	20,5	0,8	8,2	1,1		
Latina	1^ Decade (first 10-day period)	24,6	-0,5	13,1	2,2	115	15
	2^ Decade (second 10-day period)	23,2	-1,3	12,2	0,7		
	3^ Decade (third 10-day period)	21,2	-1,0	9,9	-0,2		
Grazzanise	1^ Decade (first 10-day period)	24,1	-0,3	13,0	1,1	118	30
	2^ Decade (second 10-day period)	22,5	0,0	12,1	0,0		
	3^ Decade (third 10-day period)	20,2	-0,1	9,9	-0,4		
M.te S. Angelo(*)	1^ Decade (first 10-day period)	17,4	1,0	11,5	1,5	52	38
	2^ Decade (second 10-day period)	15,4	0,4	10,3	1,2		
	3^ Decade (third 10-day period)	13,2	0,3	8,3	0,9		
Foggia	1^ Decade (first 10-day period)	24,3	0,8	12,9	2,2	53	29
	2^ Decade (second 10-day period)	22,5	-0,8	11,7	1,5		
	3^ Decade (third 10-day period)	19,9	-1,7	9,6	1,4		
Capo Palinuro	1^ Decade (first 10-day period)	23,2	0,7	16,5	1,2	102	n.a.
	2^ Decade (second 10-day period)	22,0	0,7	15,8	1,2		
	3^ Decade (third 10-day period)	20,0	0,0	13,9	0,0		
Gioia del Colle	1^ Decade (first 10-day period)	21,7	0,9	11,1	3,2	69	15
	2^ Decade (second 10-day period)	20,0	0,1	10,2	2,6		
	3^ Decade (third 10-day period)	17,4	-1,1	8,1	1,2		
Latronico	1^ Decade (first 10-day period)	17,5	1,0	11,4	1,5	102	15
	2^ Decade (second 10-day period)	16,0	1,7	10,5	1,7		
	3^ Decade (third 10-day period)	13,7	-0,4	8,3	0,6		
Brindisi	1^ Decade (first 10-day period)	23,2	2,5	15,9	1,2	71	n.a.
	2^ Decade (second 10-day period)	22,1	0,5	15,0	-0,1		
	3^ Decade (third 10-day period)	19,8	-0,8	13,3	-0,7		

Anomalie Termico/Pluviometriche rispetto al CliNo 61-90

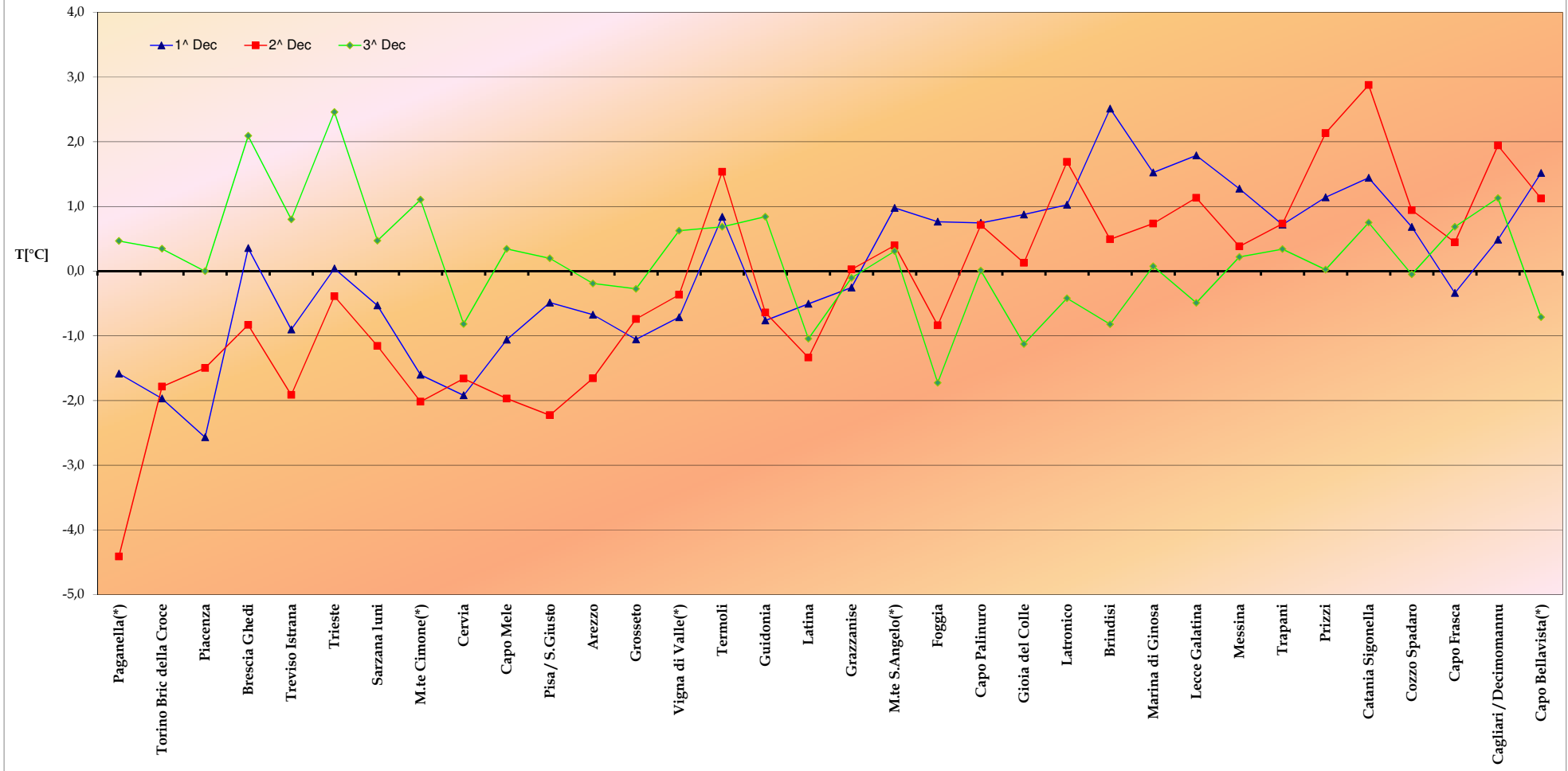
Thermo-Pluviometric anomalies vs CliNo 61-90

Stazioni Stations	Ottobre '15 October '15	Tmax Media Average Tmax (°C, CliNO 1961-1990)	Anomalia Tmax Tmax Anomaly (°C)	Tmin Media Average Tmin (°C, CliNO 1961-1990)	Anomalia Tmin Tmin Anomaly (°C)	Precipitazione Cumulata Media Average Precipitation Amount (mm, CliNO 1961-1990)	Anomalia Precipitazione Precipitation Anomaly (mm)
Marina di Ginosa	1^ Decade (first 10-day period)	23,7	1,5	14,4	2,0	59	11
	2^ Decade (second 10-day period)	22,1	0,7	13,6	0,8		
	3^ Decade (third 10-day period)	20,0	0,1	11,6	0,9		
Lecce Galatina	1^ Decade (first 10-day period)	24,0	1,8	14,3	0,1	81	16
	2^ Decade (second 10-day period)	22,5	1,1	13,4	1,2		
	3^ Decade (third 10-day period)	19,9	-0,5	11,1	-0,1		
Messina	1^ Decade (first 10-day period)	24,5	1,3	18,7	1,5	109	31
	2^ Decade (second 10-day period)	23,1	0,4	17,8	0,6		
	3^ Decade (third 10-day period)	21,3	0,2	15,9	0,3		
Trapani	1^ Decade (first 10-day period)	25,4	0,7	16,7	0,7	61	30
	2^ Decade (second 10-day period)	24,1	0,7	16,0	0,8		
	3^ Decade (third 10-day period)	21,8	0,3	13,7	0,9		
Prizzi	1^ Decade (first 10-day period)	19,0	1,1	11,7	2,1	71	61
	2^ Decade (second 10-day period)	17,4	2,1	10,6	1,8		
	3^ Decade (third 10-day period)	14,9	0,0	8,6	0,9		
Catania Sigonella	1^ Decade (first 10-day period)	26,6	1,4	15,2	2,5	75	28
	2^ Decade (second 10-day period)	24,9	2,9	14,0	1,4		
	3^ Decade (third 10-day period)	22,9	0,8	11,8	1,7		
Cozzo Spadaro	1^ Decade (first 10-day period)	25,1	0,7	18,7	1,5	78	6
	2^ Decade (second 10-day period)	23,9	0,9	17,7	2,0		
	3^ Decade (third 10-day period)	22,0	0,0	15,9	0,8		
Capo Frasca	1^ Decade (first 10-day period)	24,0	-0,3	16,7	2,4	63	11
	2^ Decade (second 10-day period)	22,5	0,4	15,4	0,8		
	3^ Decade (third 10-day period)	20,2	0,7	13,5	1,7		
Cagliari/ Decimomannu	1^ Decade (first 10-day period)	25,2	0,5	14,1	2,0	54	20
	2^ Decade (second 10-day period)	23,6	1,9	13,4	0,4		
	3^ Decade (third 10-day period)	21,4	1,1	10,8	1,4		
Capo Bellavista(*)	1^ Decade (first 10-day period)	23,6	1,5	16,9	1,4	71	21
	2^ Decade (second 10-day period)	22,1	1,1	15,9	0,6		
	3^ Decade (third 10-day period)	19,9	-0,7	13,8	0,7		

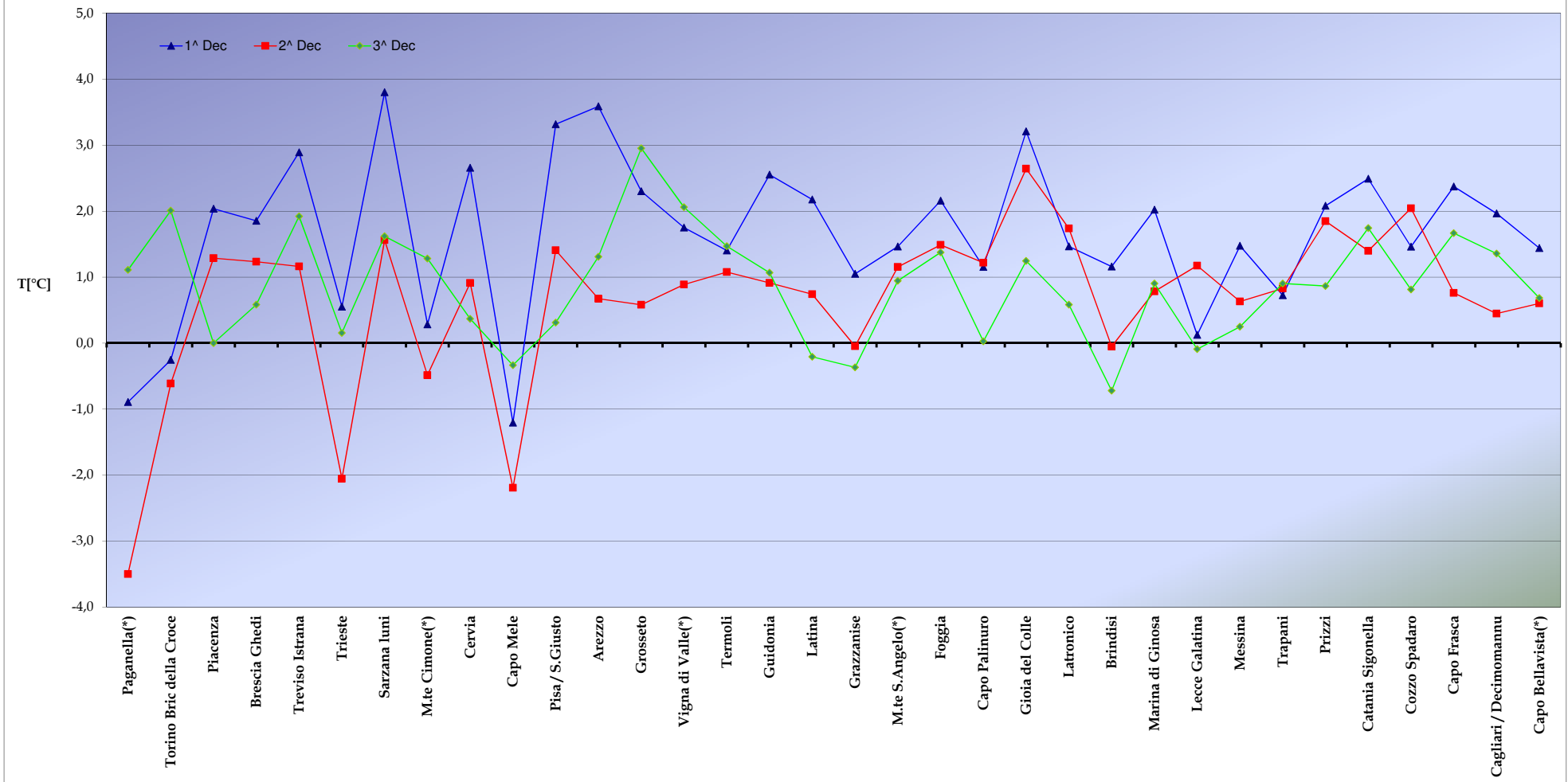
n.a.: non disponibile per dati insufficienti nel periodo in esame. - not available for data gaps in the reporting period.

(*)Stazioni aderenti al Programma WMO - GCOS (Global Climate Observation System)

Anomalia Decadale della Temperatura Massima del mese di Ottobre 2015
Climatologia di riferimento: 1961÷1990



Anomalia Decadale della Temperatura Minima del mese di Ottobre 2015
Climatologia di riferimento: 1961+1990



Analisi Precipitazione mensile: Ottobre 2015 Monthly precipitation analysis: October 2015

