

## Anomalie Termico/Pluviometriche rispetto al CliNo 61-90

### Thermo-Pluviometric anomalies vs CliNo 61-90

<b>Stazioni Stations</b>	<b>Luglio '15 July '15</b>	<b>Tmax Media Average Tmax (°C, CliNO 1961-1990)</b>	<b>Anomalia Tmax Tmax Anomaly (°C)</b>	<b>Tmin Media Average Tmin (°C, CliNO 1961-1990)</b>	<b>Anomalia Tmin Tmin Anomaly (°C)</b>	<b>Precipitazione Cumulata Media Average Precipitation Amount (mm, CliNO 1961-1990)</b>	<b>Anomalia Precipitazione Precipitation Anomaly (mm)</b>
<b>Paganella(*)</b>	1^ Decade (first 10-day period)	13,2	5,6	5,9	5,0	95	-21
	2^ Decade (second 10-day period)	13,8	4,8	6,3	4,8		
	3^ Decade (third 10-day period)	14,2	1,8	6,3	1,6		
<b>Torino Bric della Croce</b>	1^ Decade (first 10-day period)	24,0	3,8	15,8	5,3	46	-14
	2^ Decade (second 10-day period)	24,7	4,0	16,5	4,9		
	3^ Decade (third 10-day period)	24,9	2,7	16,8	3,2		
<b>Piacenza</b>	1^ Decade (first 10-day period)	28,3	3,5	15,3	5,5	38	-8
	2^ Decade (second 10-day period)	29,1	4,3	16,2	4,1		
	3^ Decade (third 10-day period)	29,0	3,6	16,1	5,4		
<b>Brescia Ghedi</b>	1^ Decade (first 10-day period)	28,2	5,2	17,3	4,6	73	-21
	2^ Decade (second 10-day period)	28,9	6,0	18,1	2,8		
	3^ Decade (third 10-day period)	28,8	4,3	18,1	2,9		
<b>Treviso Istrana</b>	1^ Decade (first 10-day period)	27,9	4,9	16,8	4,0	66	-6
	2^ Decade (second 10-day period)	28,8	5,2	17,5	4,7		
	3^ Decade (third 10-day period)	29,2	3,0	17,5	3,4		
<b>Trieste</b>	1^ Decade (first 10-day period)	27,4	3,5	19,2	2,8	71	-10
	2^ Decade (second 10-day period)	28,4	3,9	20,3	2,8		
	3^ Decade (third 10-day period)	28,5	2,9	20,1	2,3		
<b>Sarzana luni</b>	1^ Decade (first 10-day period)	27,9	2,9	17,2	4,9	28	-9
	2^ Decade (second 10-day period)	28,5	3,2	18,1	3,0		
	3^ Decade (third 10-day period)	29,1	0,8	17,8	4,2		
<b>M.te Cimone(*)</b>	1^ Decade (first 10-day period)	12,3	7,6	7,5	6,9	51	-13
	2^ Decade (second 10-day period)	12,9	7,1	7,9	7,3		
	3^ Decade (third 10-day period)	13,6	4,2	8,7	5,0		
<b>Cervia</b>	1^ Decade (first 10-day period)	27,9	2,3	15,7	3,9	71	-22
	2^ Decade (second 10-day period)	28,6	4,0	16,7	4,6		
	3^ Decade (third 10-day period)	28,8	3,9	16,7	5,4		
<b>Capo Mele</b>	1^ Decade (first 10-day period)	25,8	4,9	19,3	4,6	12	-4
	2^ Decade (second 10-day period)	26,5	4,4	20,0	3,4		
	3^ Decade (third 10-day period)	27,0	4,8	20,5	2,8		
<b>Pisa / S.Giusto</b>	1^ Decade (first 10-day period)	28,6	3,8	16,1	4,1	24	11
	2^ Decade (second 10-day period)	28,9	3,8	16,7	2,7		
	3^ Decade (third 10-day period)	29,6	1,2	17,0	3,4		
<b>Arezzo</b>	1^ Decade (first 10-day period)	28,7	5,1	13,0	5,6	37	-10
	2^ Decade (second 10-day period)	29,6	5,7	13,8	5,0		
	3^ Decade (third 10-day period)	30,6	3,7	13,8	5,9		

## Anomalie Termico/Pluviometriche rispetto al CliNo 61-90

### Thermo-Pluviometric anomalies vs CliNo 61-90

<b>Stazioni Stations</b>	<b>Luglio '15 July '15</b>	<b>Tmax Media Average Tmax (°C, CliNO 1961-1990)</b>	<b>Anomalia Tmax Tmax Anomaly (°C)</b>	<b>Tmin Media Average Tmin (°C, CliNO 1961-1990)</b>	<b>Anomalia Tmin Tmin Anomaly (°C)</b>	<b>Precipitazione Cumulata Media Average Precipitation Amount (mm, CliNO 1961-1990)</b>	<b>Anomalia Precipitazione Precipitation Anomaly (mm)</b>
<b>Grosseto</b>	1^ Decade (first 10-day period)	29,2	4,9	16,2	4,5	20	n.a.
	2^ Decade (second 10-day period)	29,9	4,1	16,9	3,5		
	3^ Decade (third 10-day period)	30,6	4,3	17,2	4,3		
<b>Vigna di Valle(*)</b>	1^ Decade (first 10-day period)	28,3	3,5	17,4	3,8	19	-6
	2^ Decade (second 10-day period)	29,3	4,3	17,9	4,2		
	3^ Decade (third 10-day period)	30,0	2,1	18,5	2,7		
<b>Termoli</b>	1^ Decade (first 10-day period)	26,2	3,9	20,5	3,4	24	-8
	2^ Decade (second 10-day period)	26,9	5,4	21,2	4,5		
	3^ Decade (third 10-day period)	27,3	5,3	21,6	4,7		
<b>Guidonia</b>	1^ Decade (first 10-day period)	30,8	4,4	16,0	3,9	28	n.a.
	2^ Decade (second 10-day period)	31,6	6,0	16,4	4,4		
	3^ Decade (third 10-day period)	32,4	3,6	16,7	2,6		
<b>Latina</b>	1^ Decade (first 10-day period)	29,1	4,0	16,3	4,3	24	-8
	2^ Decade (second 10-day period)	30,0	5,2	17,0	4,0		
	3^ Decade (third 10-day period)	30,7	3,4	17,3	3,9		
<b>Grazzanise</b>	1^ Decade (first 10-day period)	28,6	5,0	16,4	3,7	19	2
	2^ Decade (second 10-day period)	29,4	6,3	17,2	3,8		
	3^ Decade (third 10-day period)	30,1	3,6	17,5	3,4		
<b>M.te S.Angelo(*)</b>	1^ Decade (first 10-day period)	23,1	4,3	15,6	3,9	44	n.a.
	2^ Decade (second 10-day period)	24,2	5,5	16,8	5,6		
	3^ Decade (third 10-day period)	24,6	4,4	17,1	4,0		
<b>Foggia</b>	1^ Decade (first 10-day period)	30,9	4,0	17,2	1,8	26	-8
	2^ Decade (second 10-day period)	31,9	5,5	18,0	2,3		
	3^ Decade (third 10-day period)	32,1	5,1	18,3	2,8		
<b>Capo Palinuro</b>	1^ Decade (first 10-day period)	27,3	2,4	19,8	2,3	14	n.a.
	2^ Decade (second 10-day period)	28,1	3,5	20,6	3,2		
	3^ Decade (third 10-day period)	28,7	2,5	21,0	1,9		
<b>Gioia del Colle</b>	1^ Decade (first 10-day period)	28,6	2,8	15,6	1,6	28	-2
	2^ Decade (second 10-day period)	29,8	4,6	16,3	3,0		
	3^ Decade (third 10-day period)	29,9	4,6	16,1	5,2		
<b>Latronico</b>	1^ Decade (first 10-day period)	23,1	3,3	15,3	2,8	22	-7
	2^ Decade (second 10-day period)	24,2	4,9	16,3	4,2		
	3^ Decade (third 10-day period)	24,8	2,5	16,8	2,2		
<b>Brindisi</b>	1^ Decade (first 10-day period)	27,8	1,6	20,0	0,3	10	n.a.
	2^ Decade (second 10-day period)	28,8	2,3	20,4	0,8		
	3^ Decade (third 10-day period)	28,9	4,0	20,8	3,7		

## Anomalie Termico/Pluviometriche rispetto al CliNo 61-90

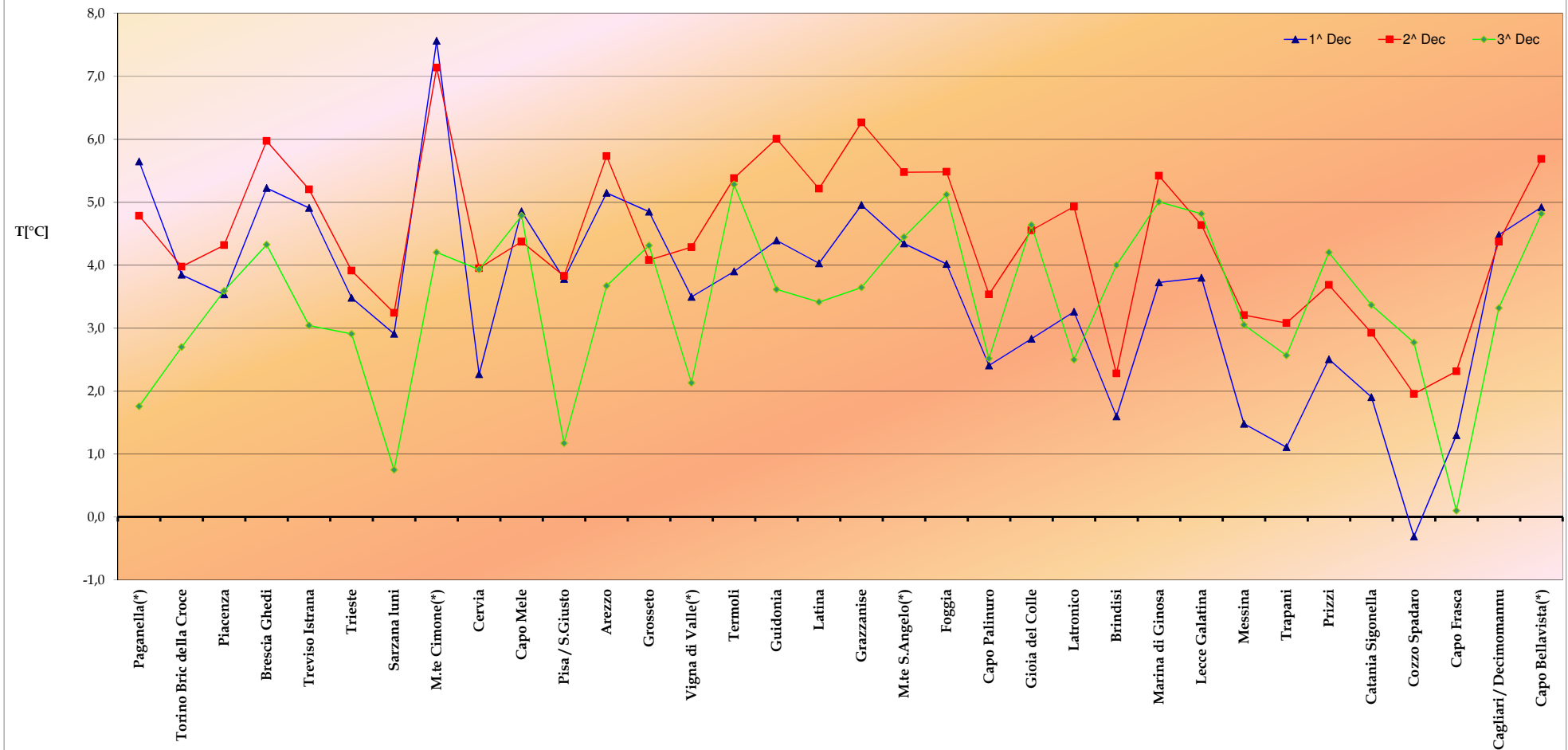
### Thermo-Pluviometric anomalies vs CliNo 61-90

<b>Stazioni Stations</b>	<b>Luglio '15 July '15</b>	<b>Tmax Media Average Tmax (°C, CliNO 1961-1990)</b>	<b>Anomalia Tmax Tmax Anomaly (°C)</b>	<b>Tmin Media Average Tmin (°C, CliNO 1961-1990)</b>	<b>Anomalia Tmin Tmin Anomaly (°C)</b>	<b>Precipitazione Cumulata Media Average Precipitation Amount (mm, CliNO 1961-1990)</b>	<b>Anomalia Precipitazione Precipitation Anomaly (mm)</b>
<b>Marina di Ginosa</b>	1^ Decade (first 10-day period)	29,3	3,7	18,8	2,0	16	-5
	2^ Decade (second 10-day period)	30,3	5,4	19,6	3,5		
	3^ Decade (third 10-day period)	30,6	5,0	19,6	4,8		
<b>Lecce Galatina</b>	1^ Decade (first 10-day period)	30,3	3,8	18,2	0,3	18	12
	2^ Decade (second 10-day period)	31,7	4,6	18,8	0,9		
	3^ Decade (third 10-day period)	31,5	4,8	18,9	3,2		
<b>Messina</b>	1^ Decade (first 10-day period)	29,0	1,5	22,3	2,1	19	6
	2^ Decade (second 10-day period)	29,7	3,2	23,1	3,2		
	3^ Decade (third 10-day period)	30,4	3,1	23,6	3,6		
<b>Trapani</b>	1^ Decade (first 10-day period)	29,2	1,1	18,8	0,6	2	-1
	2^ Decade (second 10-day period)	29,5	3,1	19,5	2,9		
	3^ Decade (third 10-day period)	30,3	2,6	19,9	2,5		
<b>Prizzi</b>	1^ Decade (first 10-day period)	26,6	2,5	16,2	1,9	11	0
	2^ Decade (second 10-day period)	26,8	3,7	16,4	3,9		
	3^ Decade (third 10-day period)	27,4	4,2	17,1	2,9		
<b>Catania Sigonella</b>	1^ Decade (first 10-day period)	32,6	1,9	18,3	0,6	2	8
	2^ Decade (second 10-day period)	33,2	2,9	18,8	1,9		
	3^ Decade (third 10-day period)	33,9	3,4	19,2	1,2		
<b>Cozzo Spadaro</b>	1^ Decade (first 10-day period)	28,9	-0,3	20,7	1,9	2	-1
	2^ Decade (second 10-day period)	30,0	2,0	21,4	1,8		
	3^ Decade (third 10-day period)	30,3	2,8	21,9	2,2		
<b>Capo Frasca</b>	1^ Decade (first 10-day period)	27,3	1,3	19,4	2,3	4	-1
	2^ Decade (second 10-day period)	27,7	2,3	19,8	2,3		
	3^ Decade (third 10-day period)	28,6	0,1	20,3	2,2		
<b>Cagliari/ Decimomannu</b>	1^ Decade (first 10-day period)	31,1	4,5	17,3	3,9	3	3
	2^ Decade (second 10-day period)	31,7	4,4	17,5	4,1		
	3^ Decade (third 10-day period)	32,1	3,3	18,0	4,6		
<b>Capo Bellavista(*)</b>	1^ Decade (first 10-day period)	27,5	4,9	20,2	3,4	4	-1
	2^ Decade (second 10-day period)	28,2	5,7	20,8	3,1		
	3^ Decade (third 10-day period)	29,0	4,8	21,5	2,9		

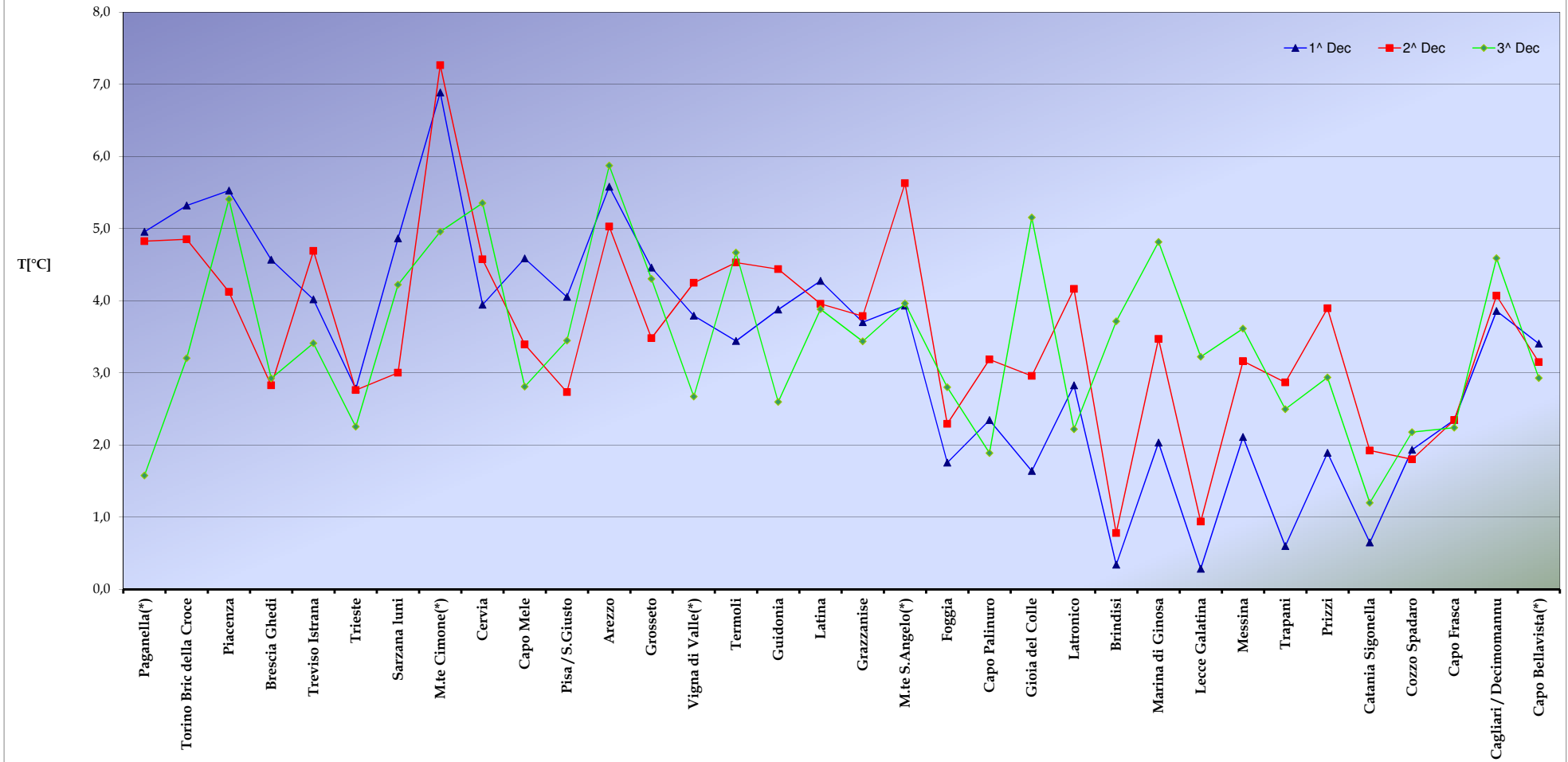
n.a.: non disponibile per dati insufficienti nel periodo in esame. - not available for data gaps in the reporting period.

(\*)Stazioni aderenti al Programma WMO - GCOS (Global Climate Observation System)

**Anomalia Decadale della Temperatura Massima del mese di Luglio 2015**  
**Climatologia di riferimento: 1961+1990**



Anomalia Decadale della Temperatura Minima del mese di Luglio 2015  
Climatologia di riferimento: 1961+1990



### Analisi Precipitazione mensile: Luglio 2015 Monthly precipitation analysis: July 2015

